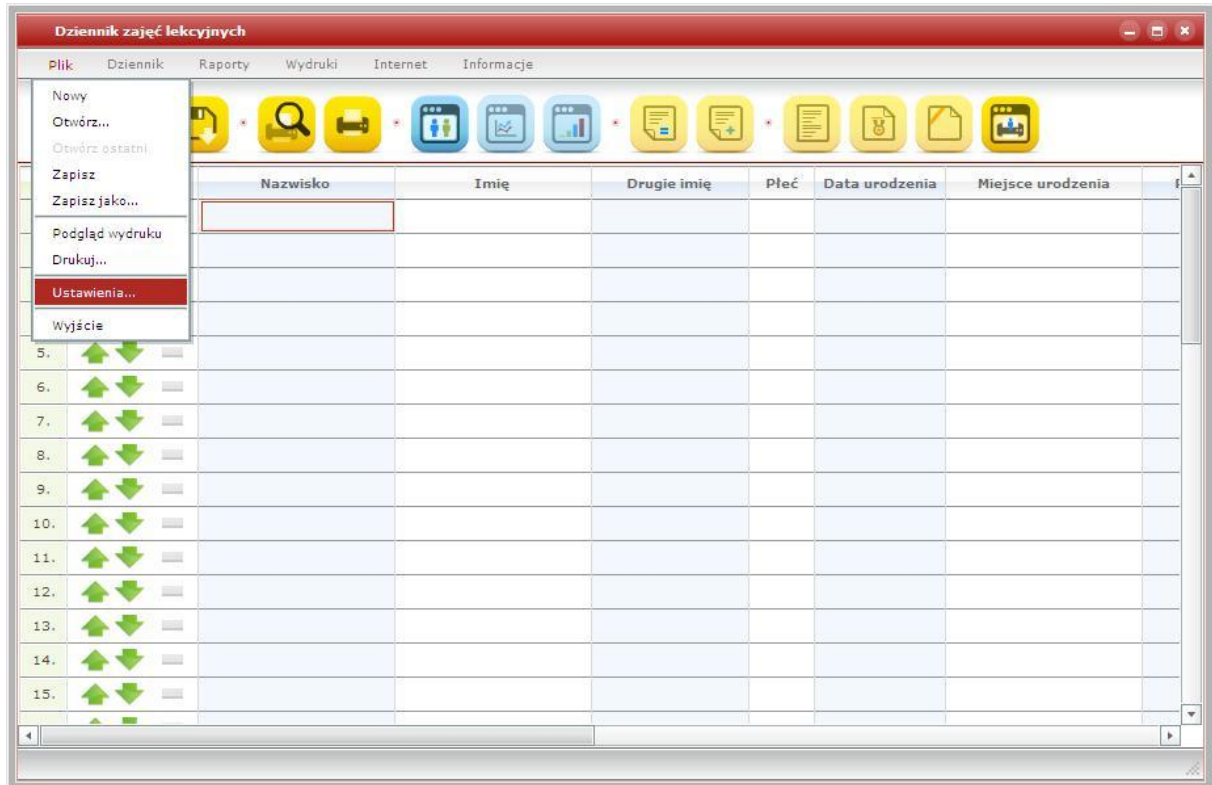


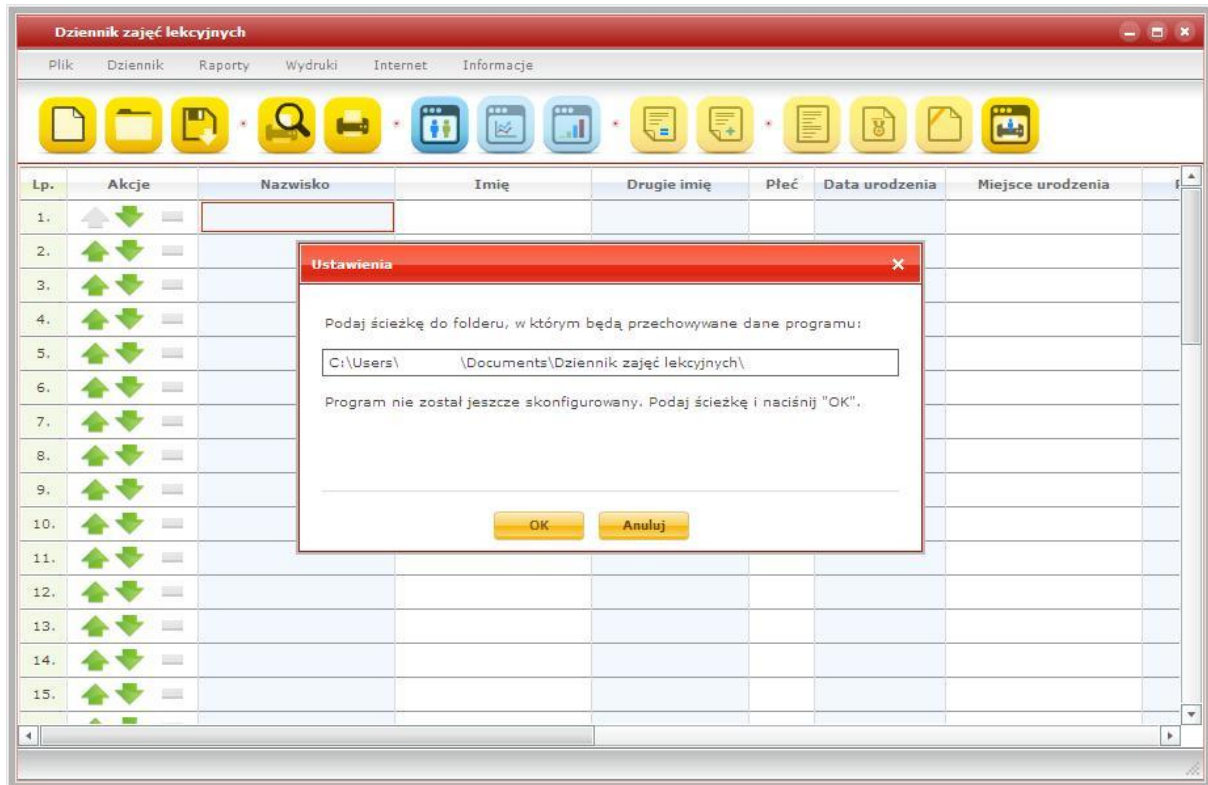
## Aktualizacja programu Dziennik zajęć lekcyjnych z wersji 1.0 do wersji 1.1.

Pierwszą czynnością, jaką należy wykonać jest uruchomienie programu Dziennik zajęć lekcyjnych. Następnie z górnego menu wybieramy *Plik* i klikamy zakładkę *Ustawienia*.



Rysunek 1. Opcja *Ustawienia* w menu *Plik*.

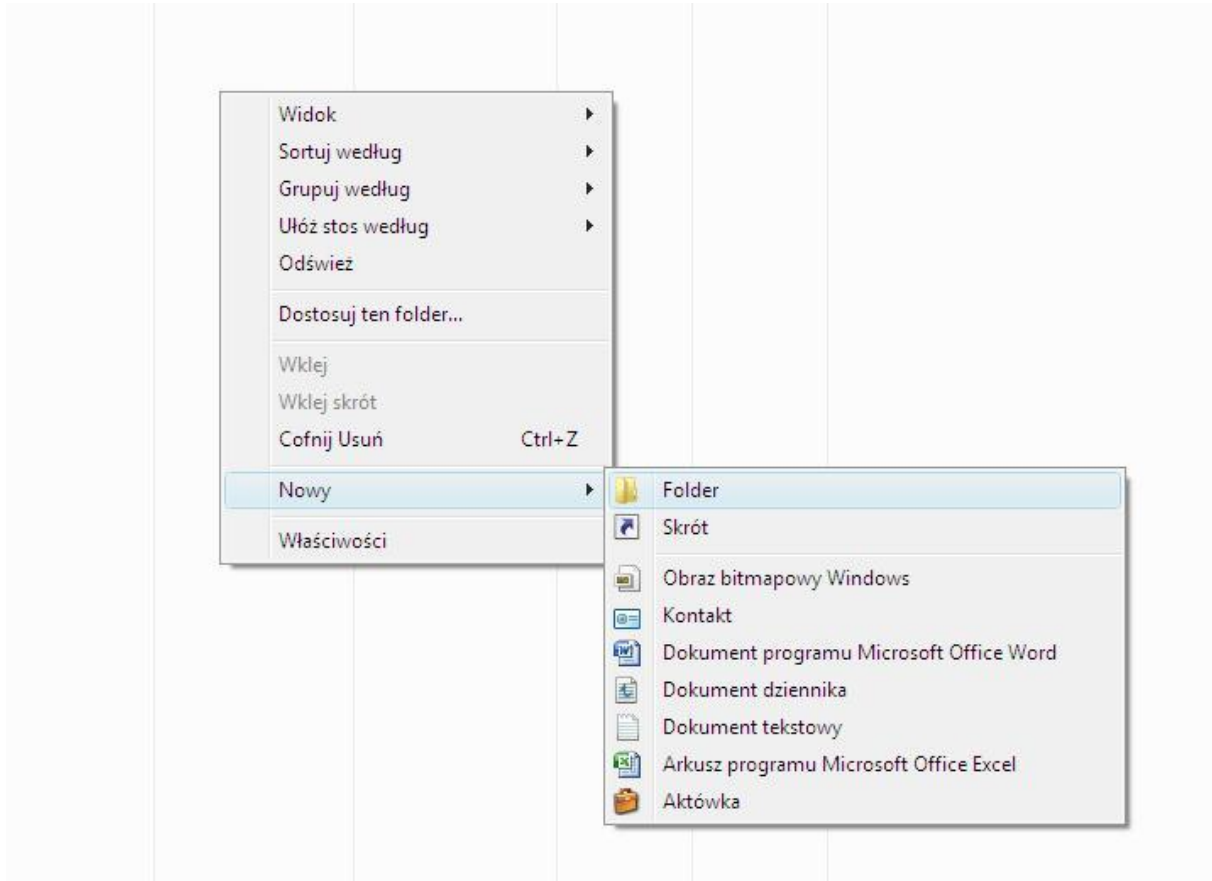
Po wyświetleniu się okienka, które zawiera ścieżkę do folderu z zawartością danych programu, należy sprawdzić czy taki folder już istnieje. W tym celu otwieramy *Mój komputer* a następnie foldery o nazwach widocznych w okienku, np.: z *Dysku C* wybieramy folder *Users*, kolejno folder z nazwą konta, na którym jesteśmy zalogowani i na końcu folder *Dziennik zajęć lekcyjnych*.



Rysunek 2. Okienko ze ścieżką do folderu, w którym mają znajdować się pliki aktualizacji.

Jeśli folder *Dziennik zajęć lekcyjnych* nie istnieje, trzeba będzie go utworzyć ręcznie. Najłatwiejszym sposobem na sprawdzenie istnienia folderu jest skopiowanie powyższej ścieżki do folderu *Dziennik zajęć lekcyjnych*, a następnie otwarcie okienka *Mój komputer* i wklejenie w pasku adresu skopiowanej ścieżki. Jeżeli wyświetli się otwarty folder to możemy przejść do kolejnego punktu. Jeśli wyświetli się komunikat o błędzie to klikamy OK i ręcznie tworzymy folder według poniższego opisu.

Klikamy prawym klawiszem myszy na pustym obszarze i w menu, które się wyświetli wybieramy zakładkę *Nowy* i klikamy pozycję *Folder*. Potem nadajemy folderowi nazwę *Dziennik zajęć lekcyjnych* i zatwierdzamy tą nazwę klikając *Enter*.



Rysunek 3. Opcja tworzenia nowego folderu w menu.

Po wykonaniu powyższych czynności należy wypakować pliki z wcześniej pobranej paczki Zip do folderu *Dziennik zajęć lekcyjnych*. Otwieramy paczkę Zip za pomocą odpowiedniego programu lub wbudowanego w system narzędzia. Następnie zaznaczamy trzy pliki, które się w niej znajdują i kopiujemy je do folderu *Dziennik zajęć lekcyjnych*.

Teraz uruchamiamy program *Dziennik zajęć lekcyjnych* i ponownie klikamy na *Plik i Ustawienia* a następnie sprawdzamy, czy ścieżka do folderu w programie jest identyczna do tej, w której znajdują się wypakowane pliki z aktualizacją. Klikamy OK, po czym wyłączamy program. Po raz kolejny uruchamiamy program i powinien być on już zaktualizowany do wersji 1.1. Możemy to sprawdzić, wybierając z górnego paska *Informacje* a następnie *O programie*. Tam powinna znaleźć się informacja *Wersja 1.1*.