

Problem (dotyczy: „Klik uczy liczyć”)

- W trakcie uruchamiania programu wyświetla się białe okno z szarymi ukośnymi kreskami, z napisem "**Wideo nie jest dostępne, nie można odnaleźć dekompresora „vids:IV32”.**



- W niektórych zabawach w programie „Klik uczy liczyć” wyświetla się białe okno z szarymi ukośnymi kreskami, z napisem "**Wideo nie jest dostępne, nie można odnaleźć dekompresora „vids:IV32”.**

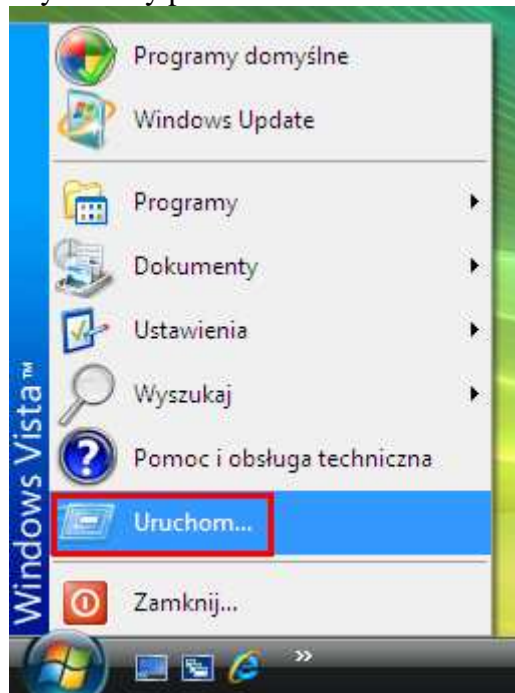


Instrukcja pomocy

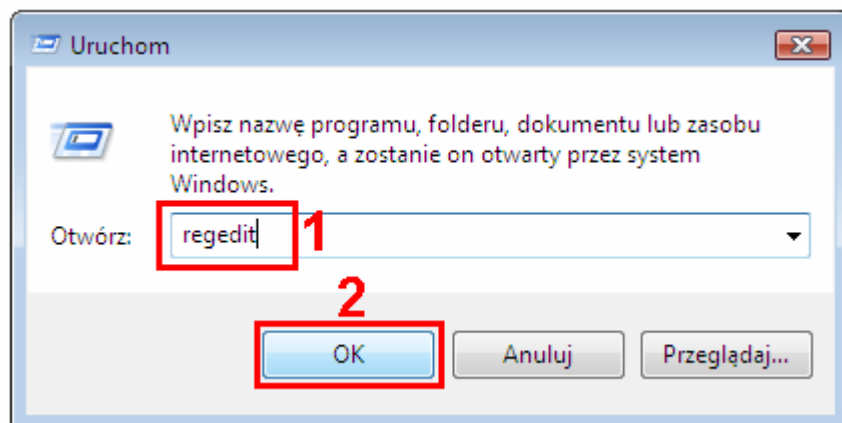
Klikamy lewym klawiszem myszy w guzik poleceń **Start Windows** na pasku zadań.



Wybieramy polecenie **Uruchom**.



Wpisujemy z klawiatury polecenie regedit w polu edycji (1) i klikamy na guzik OK (2).



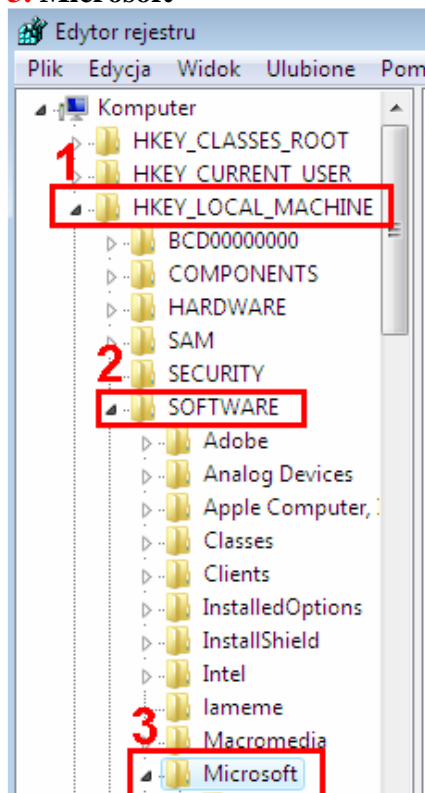
W przypadku wyświetlenia komunikatu z nagłówkiem „**Kontrola konta użytkownika**” o treści: **System Windows wymaga Twojej zgody (...)** zatwierdzamy poleceniem **Kontynuuj**.

Klikamy po kolei w poszczególne zakładki Edytora rejestru:

1. HKEY_LOCAL_MACHINE

2. SOFTWARE

3. Microsoft

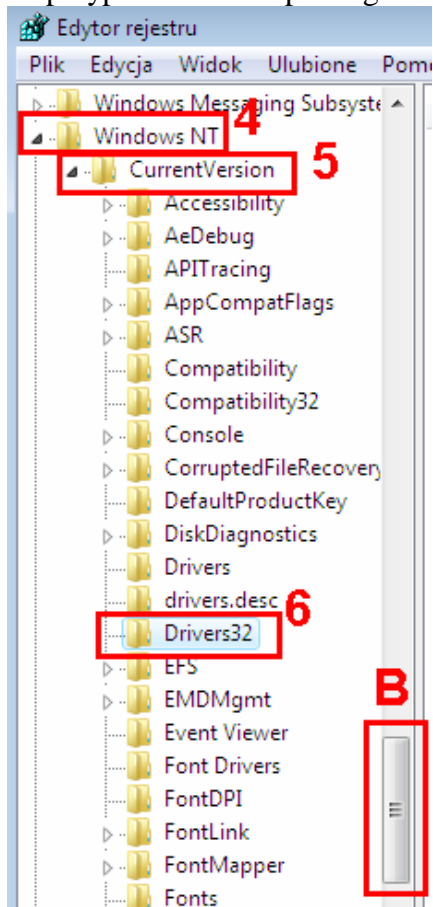


4. Windows NT

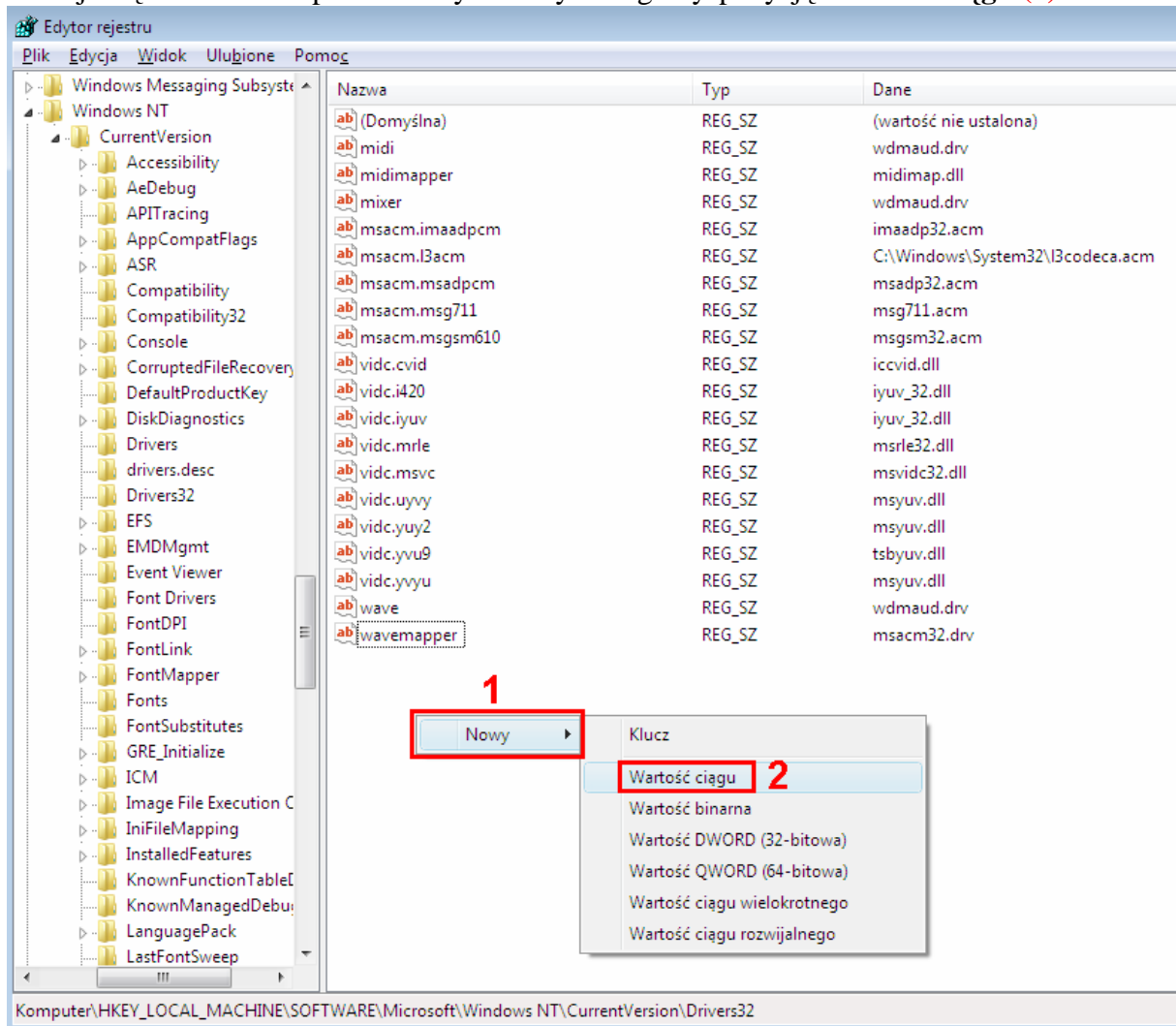
5. CurrentVersion

6. Drivers32

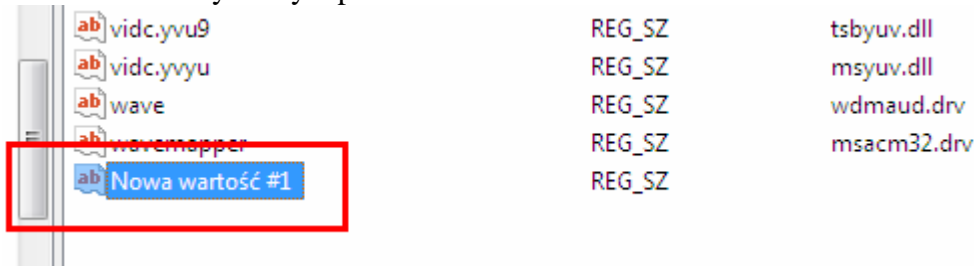
W przypadku niekompletnego widoku drzewa zakładek korzystamy z belki przewijania (B).



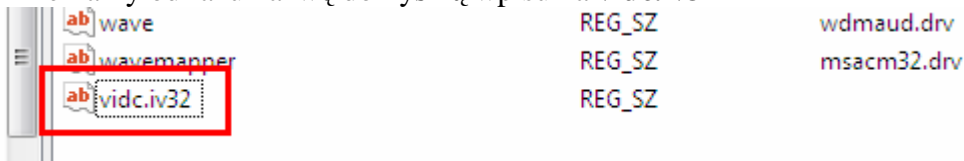
Klikamy prawym klawiszem myszy na wolnym obszarze po prawej stronie, na dole (najlepiej na białym tle). Zgłasza się polecenie **Nowy (1)**, po najejchaniu na nie wskaźnikiem myszy, rozwija się dalsze menu poleceń. Wybieramy z niego dyspozycję **Wartość ciągu (2)**.



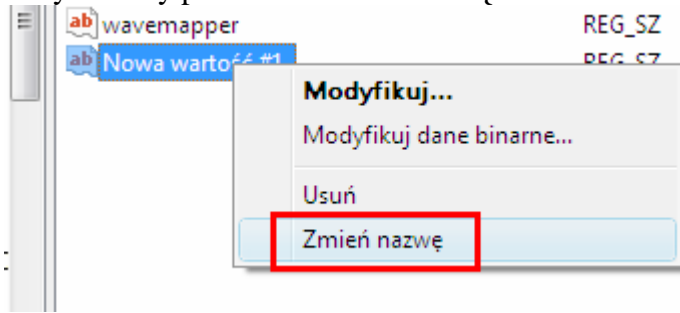
Został utworzony nowy wpis o nazwie **Nowa wartość #1**



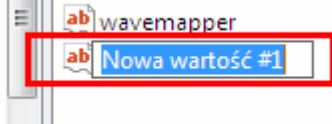
Zmieniamy od razu nazwę domyślną wpisu na **vidc.iv32**



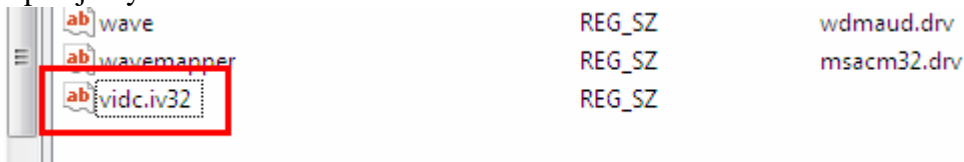
Jeżeli nie możemy zmienić nazwy, klikamy prawym klawiszem w nazwę **Nowa wartość #1** i wybieramy polecenie **Zmień nazwę**.



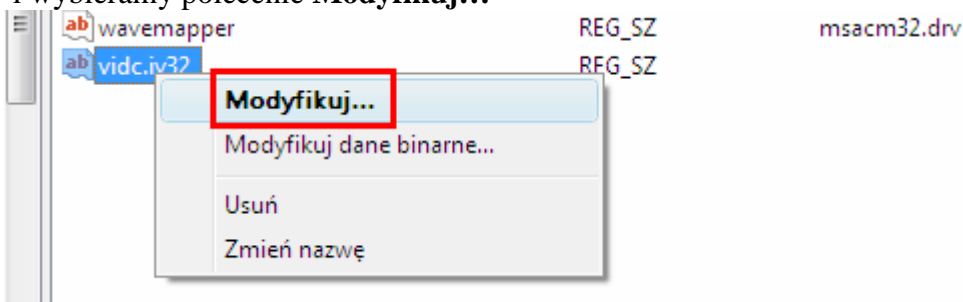
Nowa wartość #1 zostaje podświetlona do edycji.



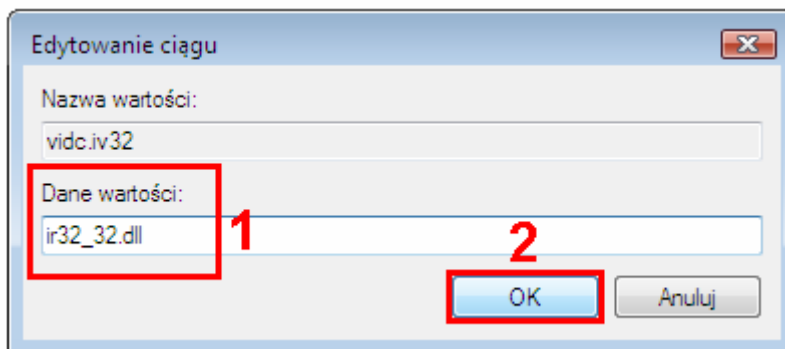
Wpisujemy **vidc.iv32**



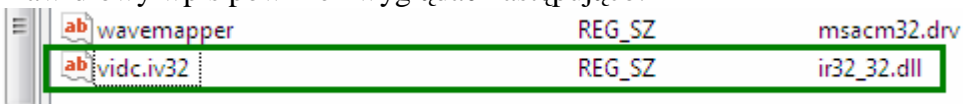
Następnie klikamy prawym klawiszem myszy w nazwę **vidc.iv32** i wybieramy polecenie **Modyfikuj...**



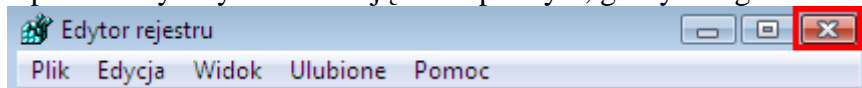
W wyświetlonym oknie edycji, w wierszu Dane wartości, wpisujemy **ir32_32.dll** (1) i zatwierdzamy **OK** (2).



Prawidłowy wpis powinien wyglądać następująco:

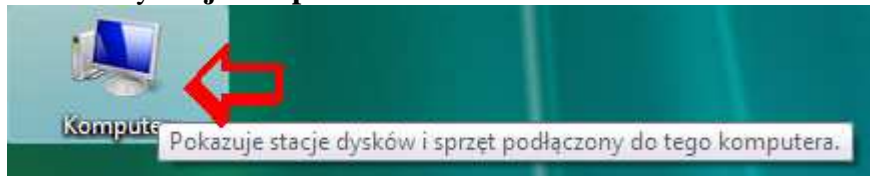


Opuszczamy Edytor naciskając X w prawym, górnym rogu okna edycji.

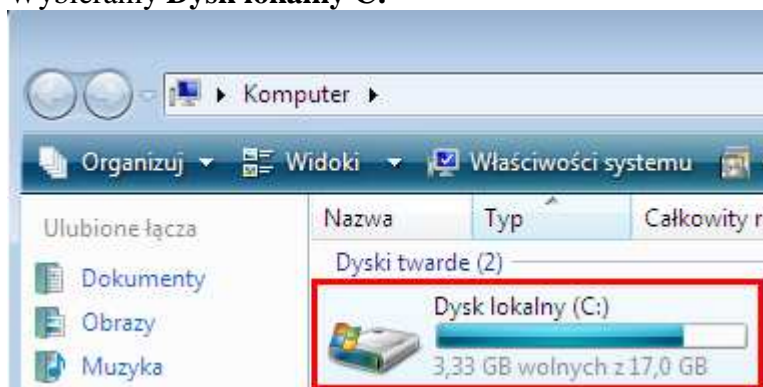


Jeżeli problem występuje dalej, przystępujemy do drugiej części procedury. Pobieramy z Internetu bibliotekę **ir32_32.dll**.

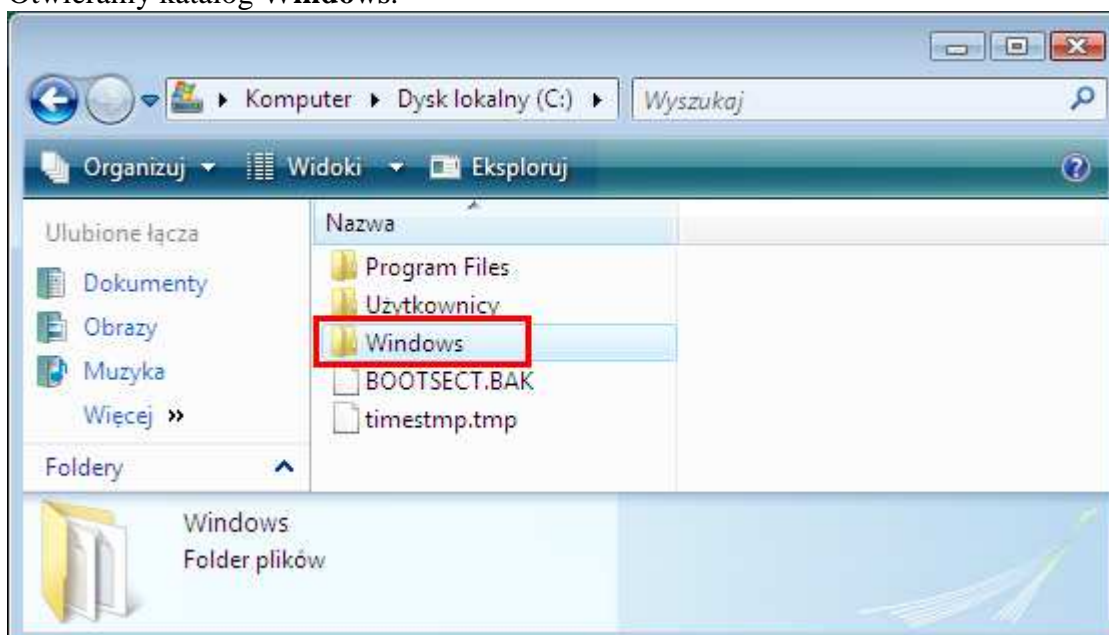
Otwieramy **Mój Komputer**.



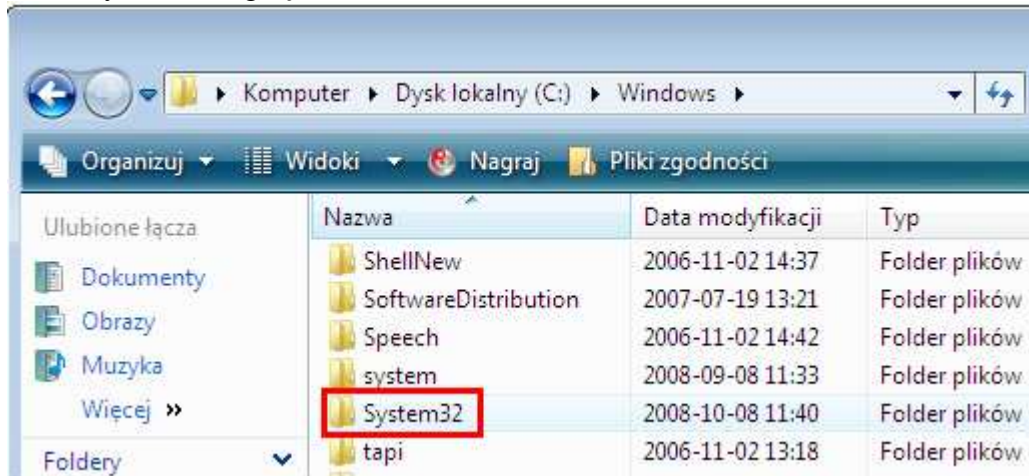
Wybieramy **Dysk lokalny C:**



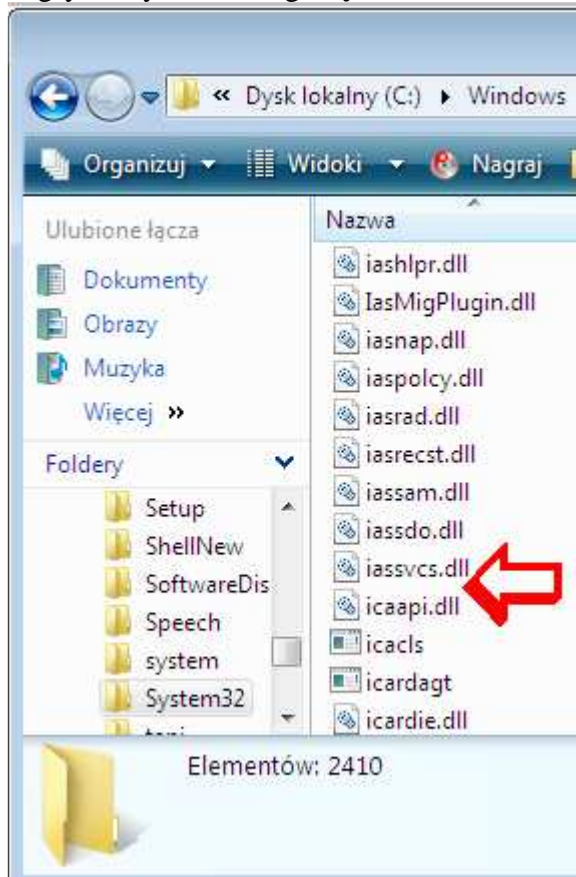
Otwieramy katalog **Windows**.



Klikamy na katalog **System 32**.



Wgrywamy do katalogu **System 32** bibliotekę **ir32_32.dll**.



Restartujemy komputer.