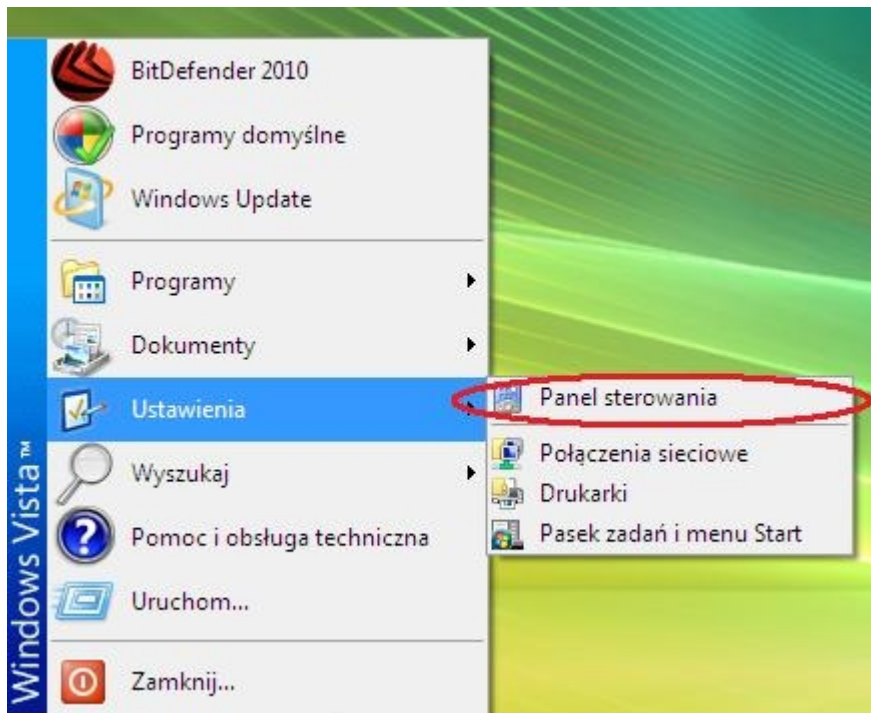


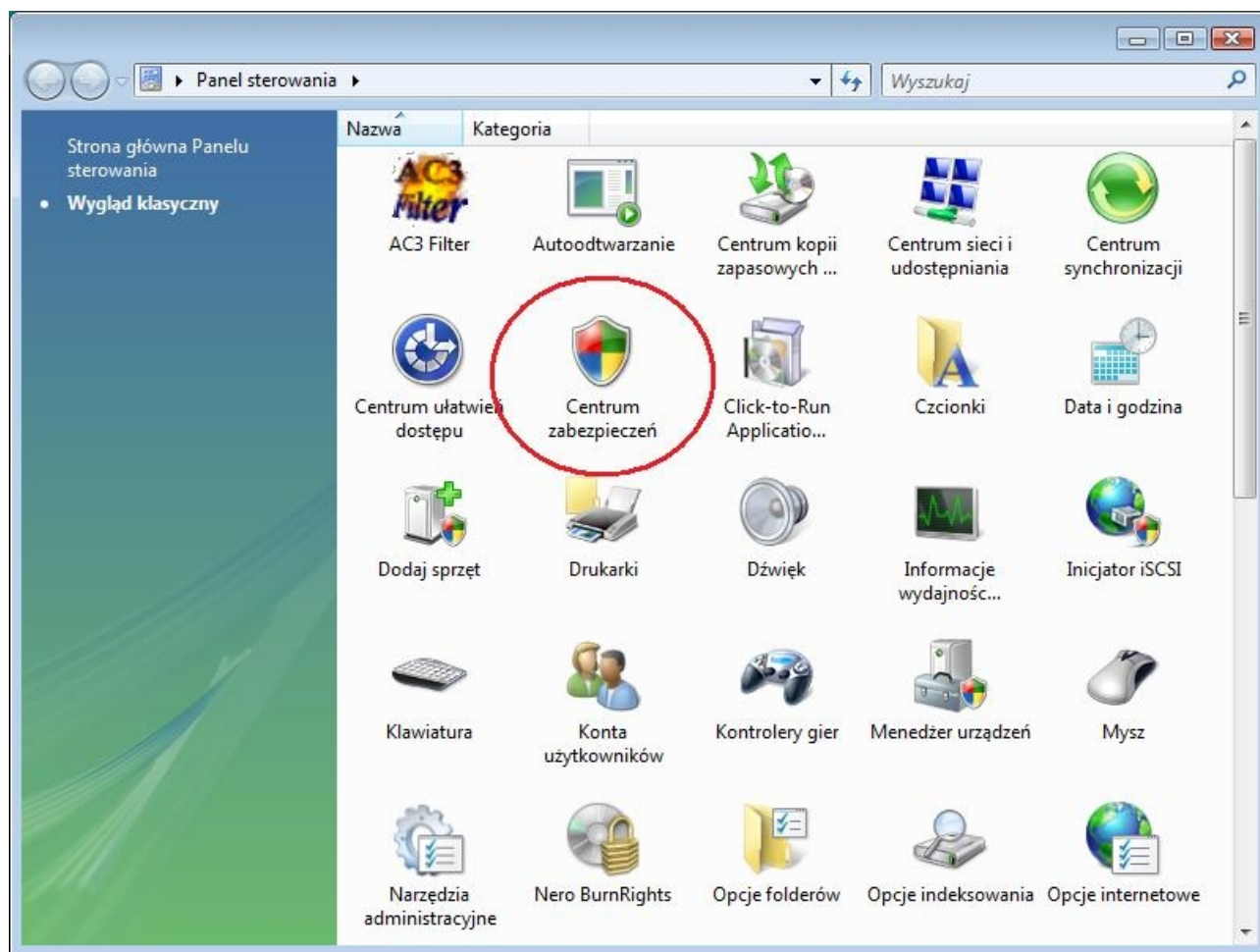
Windows Vista i Windows 7

Czasami programy potrzebują informacji lub danych dostępnych w internecie, np. w celu pobrania aktualizacji. W takim przypadku program automatycznie próbuje pobrać potrzebne mu dane z sieci. W zależności od ustawień zapory sieciowej, system zapyta użytkownika, czy dany program może nawiązać połączenie z internetem, czy też nie, albo zapora sieciowa podejmie tę decyzję samodzielnie. Jeżeli chcemy sprawdzić, jakie uprawnienia odnośnie dostępu do internetu posiadają różne programy, możemy to sprawdzić w ustawieniach zapory sieciowej. Jeżeli jedynym zabezpieczeniem jest zapora wbudowana w system Windows, to należy sprawdzić jej ustawienia. W tym celu klikamy kolejno najpierw **Start**, następnie **Ustawienia** i dalej **Panel sterowania**.



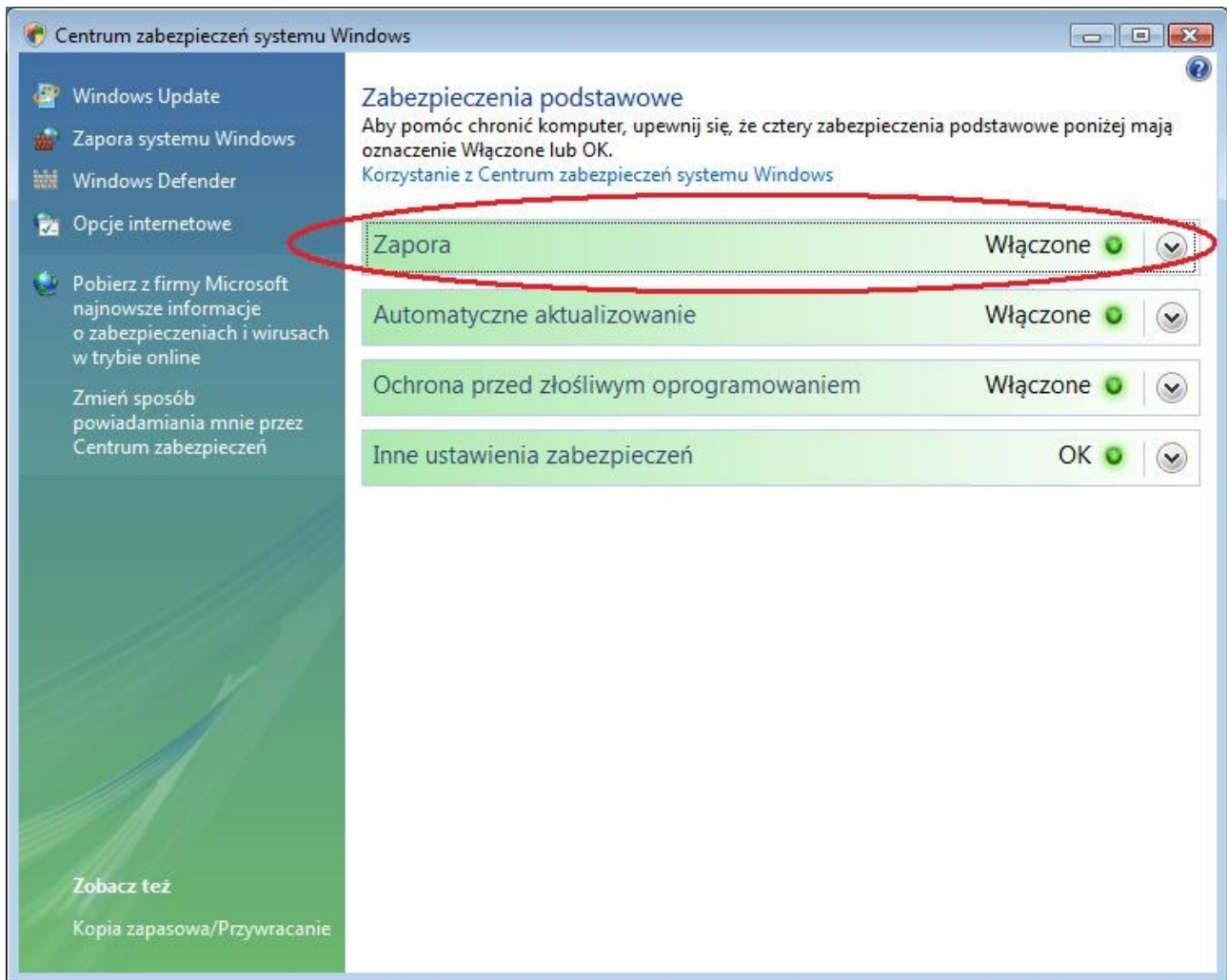
Rysunek 1. Zawartość menu **Start**.

W oknie **Panel sterowania** klikamy ikonę **Centrum zabezpieczeń** i czekamy chwilę, aż otworzy się okno.



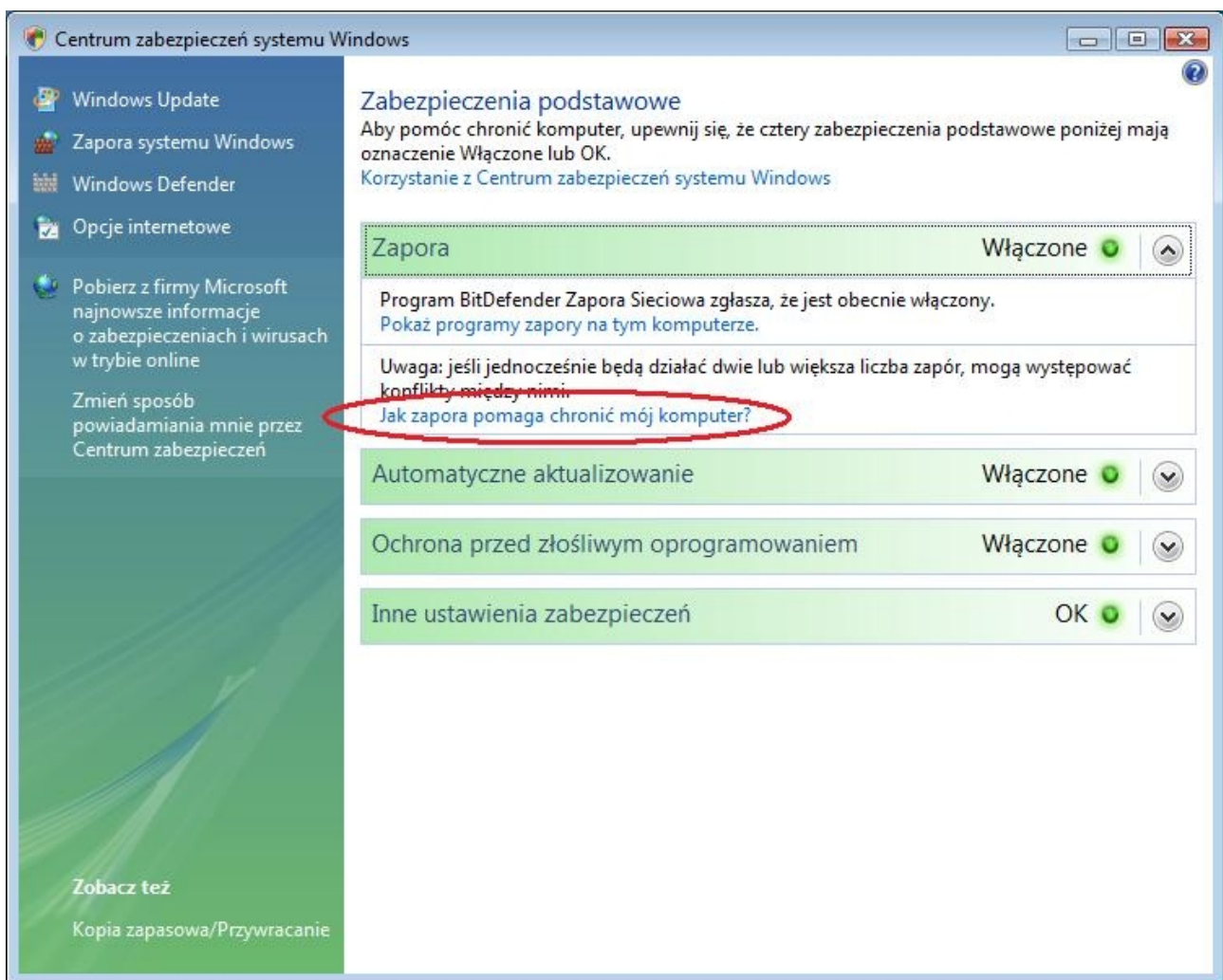
*Rysunek 2. Opcje dostępne w **Panelu sterowania**.*

W centralnej części ostatnio otwartego okna są cztery listy. Ta, która jest położona na samej górze - **Zapora** - informuje nas o ogólnym stanie Zapory sieciowej: czy jest włączona, czy też nie. Klikamy ją, aby rozwinąć listę i zobaczyć więcej informacji.



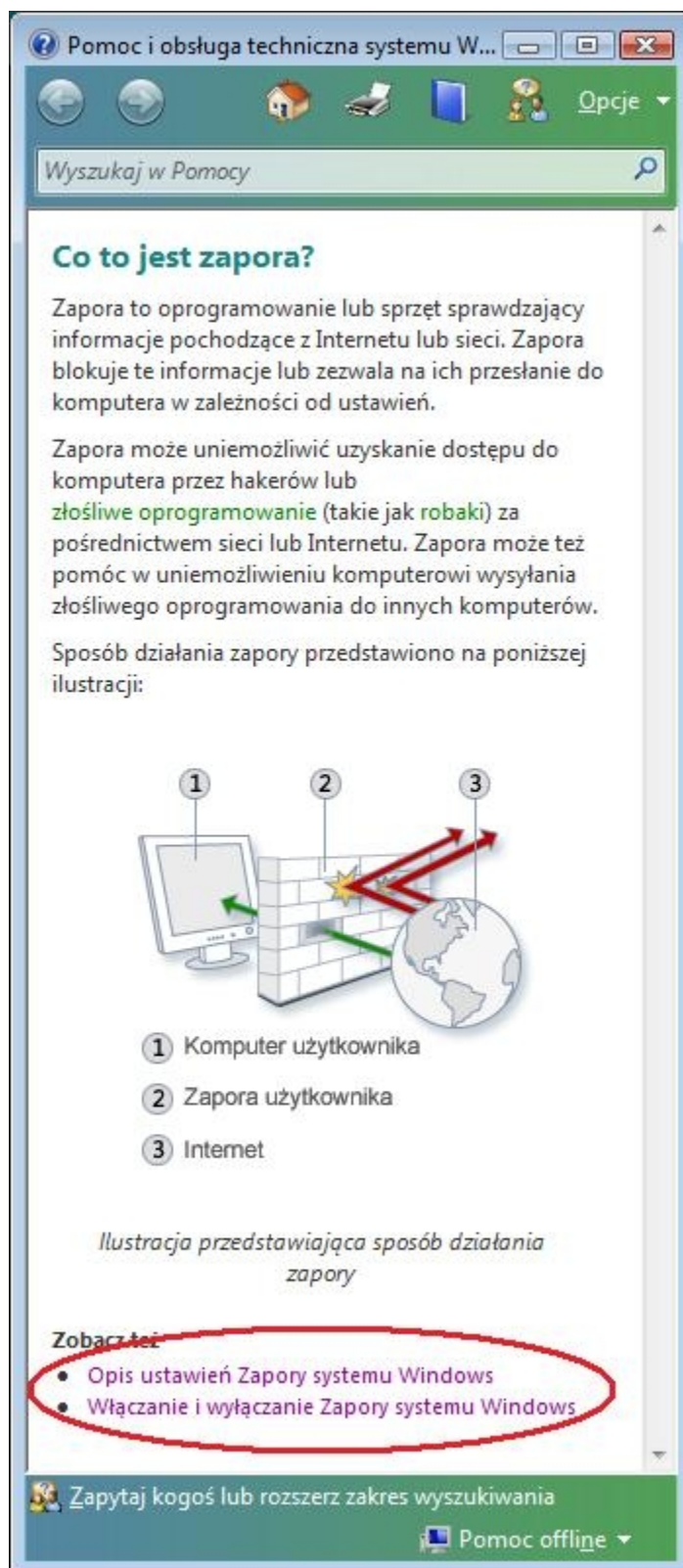
Rysunek 3. Okno *Centrum zabezpieczeń*.

Wszelkie szczegółowe informacje o działaniu poszczególnych opcji standardowej zapory systemowej można obejrzeć po kliknięciu linku **Jak zapora pomaga chronić mój komputer?**.



Rysunek 4. Opcje ustawień zapory systemowej.

Po kliknięciu go otworzy się okienko pomocy zawierające podstawowy opis zapory. Na dole tego okienka są dwa odnośniki: **Opis ustawień Zapory systemu Windows**, zawierający opis opcji konfiguracyjnych zapory oraz **Włączanie i wyłączanie Zapory systemu Windows**, w którym zostało opisane, jak włączyć i wyłączyć zaporę oraz jakie są skutki takich działań.



Rysunek 5. Pomoc systemowa dotycząca zapory systemowej.

Jeżeli posiadamy niezależne oprogramowanie zapory sieciowej, na przykład pakiet zabezpieczający AVG, Avira, BitDefender, ESET, Kasperski, Norton czy jakiegokolwiek inny, to status oraz ustawienia zapory sieciowej wraz z listą programów, które mają możliwość lub zakaz przesyłania danych pomiędzy komputerem i internetem, można zobaczyć klikając na ikonę programu w prawym dolnym rogu ekranu - na lewo od zegara systemowego na pasku zadań (w niektórych przypadkach ikona może być niewidoczna i trzeba kliknąć na strzałkę rozwijającą pełną listę ikon uruchomionych programów). Po kliknięciu wyświetli się okno programu zabezpieczającego, w którym można znaleźć listę programów wraz z ich uprawnieniami do komunikacji z internetem.



Rysunek . Strzałka rozwijająca listę ikon na pasku zadań.